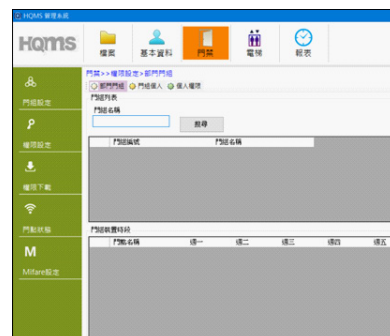


HQMS

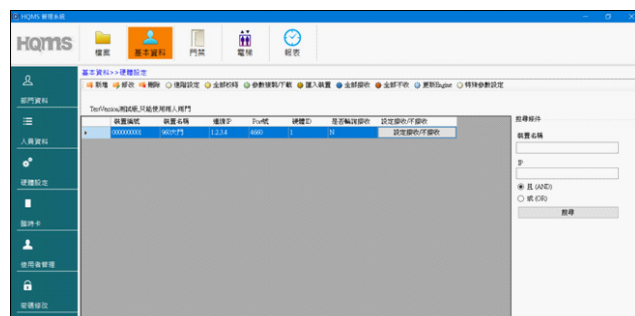
門禁控制管理系統 (SQL 版)

- SQL 版門禁控制管理系統，支援門禁及電梯管理系統,未來可擴增其他應用。
- 模組式的系統設計，提供不同的應用領域。
- HQMS支援多國語系，內建中文繁體及英文及二種語系，可視不同國家增加不同語系。
- 支援Client/Server 架構。
- 支援多人同時登入系統，客戶端修改之資料可以及時反應至主機端及卡機設備端。
- HQMS支援TCP/IP設備，採多執行緒與設備溝通，可得最大效率與即時性。
- 支援漢軍多種單機型門禁及考勤卡機，未來並可擴充至其他新機型或控制器。
- HQMS提供多帳戶管理，不同帳號可設定其管理之功能權限、門禁點及單位人員。登入之管理員依其帳號之限制，只能查閱其權限範圍之資料。
- 門禁權限及刷卡記錄皆為自動背景處理，並彈性開放與其他系統做資料交換。
- 門禁及電梯權限皆採群組及單一併行之設計方式，提供企業依自身不同規則的操作方式。
- 彈性多樣的報表選擇，可由使用者自行依需要設定報表查詢條件。
- 硬體裝置可使用匯入方式，一次性的將不同裝置及相關資訊匯入至系統中，增加建置效率。
- 可設定資料庫備份及清除不用之歷史資料。
- 自訂不同事件自動發送電子郵件給相關管理者，以俾管理者能於第一時間瞭解系統狀態。
- 自訂事件名稱，以符合不同產業之不同名詞。
- 可設定從硬體裝置傳回的事件資料，避免過多的無關資料。



■ 支援機種

單門控制器	RAC-960PE/PM、RAC-970PE/PM
生物識別控制器	RAC-960PEF/PMF、RAC-970PEF/PMF
雙門控制器	RAC-2000WS/WSN
考勤機	HTA-860PE/PM、HTA-870PE/PM
生物識別考勤機	HTA-860PEF/PMF、HTA-870PEF/PMF
電梯控制器	HDE-100WS



系統需求：

一、門禁伺服器（最低建議配置）

1. 硬體：

- 1.1 中央處理器CPU：Intel Core i5-2100處理器(主頻3.1GHz) 以上
- 1.2 記憶體RAM：8GB 記憶體
- 1.3 硬碟HDD：500G SATA 硬碟以上
- 1.4 網路設備LAN：100/1000M網卡

2. 伺服器軟體：

- 2.1 作業系統：Windows 2008 Server / Windows 2012 Server
- 2.2 資料庫：Microsoft Sql Server 2008
- 2.3 Net Framework 4.0
- 2.4 HQMS 伺服器軟體

二、客戶端 (Client)

1. 硬體：

- 1.1 中央處理器CPU：Intel Core i3-2100處理器(主頻3.1GHz) 以上
- 1.2 記憶體RAM：4GB 記憶體以上(含)
- 1.3 硬碟HDD：500G SATA 硬碟以上
- 1.4 網路設備LAN：100/1000M網卡

2. 軟體：

- 2.1 作業系統：Windows 10 家用版以上(含)
- 2.2 HQMS Client端軟體