

# eNitor Access System

## 門禁整合專業版

### ■ 功能概述

- 以Internet 或 Intranet 連接門禁控制器或讀卡機。
- 系統24小時ON Line收集讀卡機使用記錄及狀態事件。
- 透過 IE 瀏覽器即可對門禁控制器或讀卡機做裝置管理、通行權限設定、卡機參數管理以及報表查詢等。
- 系統內建高效能服務程式，電腦開機後自動執行資料接收、資料庫寫入以及資料異動同步。
- 系統自動對門禁控制器或讀卡機做日期、時間校正。
- 提供入口網站供操作人員登入系統。
- 可配合企業(學校)將系統嵌入整合單一簽入認證功能。

### ■ 基本資料

- 以MS SQL為資料庫的前提下，沒有限制資料筆數。
- 人員基本資料支援.csv 檔或 .txt 檔案匯入功能。
- 可設定卡號停用日期到期時自動刪除人員進出權限。
- 人員群組定義功能，可以群組做批次新增與刪除人員權限。
- 人員基本資料查詢具有模糊比對搜尋功能。
- 臨時卡發放功能可以設定臨時卡的使用起迄區間。

### ■ 門禁管理

#### ◎ 門禁人員權限管理：

1. 系統可以選擇以群組單位或群組個人方式來大量設定人員權限。
2. 使用群組單位方式，可以指定部門/單位之人員，在某一時間下進出數個門禁點。
3. 使用群組個人方式，可以人員在某一時間下進出數個門禁點。
4. 使用群組單位或群組個人方式來授權時，在有人員新加入或人員離職時，系統都會自動設定權限取消或加入權限的動作。
5. 授權完成，系統在固定時間內會自動生效。

#### ◎ 個人門禁權限管理：

1. 個人門禁授權乃針對個人對單一門禁點設定其進出時間、假日、是否密碼管制、是否使用指紋做判斷依據及設定黑名單。
2. 提供單日多組時段進出。
3. 授權完成，系統在固定時間內會自動生效。

#### ◎ 門禁權限查詢，以門禁點查詢可以進出的人員，查詢結果可以匯出成Excel檔、HTML檔以及Text文字檔。

#### ◎ 人員權限查詢，以人員查詢可以進出的門禁點，提供單位、姓名、編號、卡號等搜尋條件，查詢結果可以匯出成Excel檔、HTML檔以及Text文字檔。

#### ◎ 刷卡及事件查詢：

1. 提供刷卡紀錄、硬體事件以及警報事件三種報表查詢功能。
2. 提供單位、姓名、人員編號、卡號、門禁點、事件名稱以及日期範圍等搜尋條件選擇。
3. 系統預設當年、當月、當周、當天四個快捷按鈕，方便快速搜尋，管理者仍可以自訂日期範圍做搜尋。
4. 提供4個欄位排序條件做選擇，可以選擇升序或降序排列。
5. 查詢結果可以匯出成Excel檔、HTML檔以及Text文字檔。
6. 管理人員可以查詢所有門禁點及單位人員的進出紀錄，系統操作員只能查詢自己所管理門禁點及單位人員的進出紀錄。

#### ◎ 門禁點狀態設置：

1. 門禁點可以選擇門禁或考勤用途，權限下載可以選擇自動或手動，選擇自動下載系統會自動將所有人及新增人員的刷卡權限下載至選擇的門禁點。
2. 設定各門禁點的通行時段及假日管制表。
3. 匯入/匯出各門禁點的通行名單。
4. 手動讀取或校正門禁控制器及讀卡機的日期、時間。
5. 設定各門禁點的常開不管制時區。
6. 對門禁點做遠端遙控開門（開鎖）/關門（閉鎖）。
7. 依安裝設備不同，可以對指定裝置設定連動條件。

#### ◎ 門禁點權限下載，門禁權限由系統同步後自動下載至門禁控制器或讀卡機，系統另提供管理者可以手動選擇門禁點下載權限名單。



# eNitor Access System

## 門禁整合專業版

### ■ 系統管理

#### ◎ 使用者管理：

1. 管理者可區分三個角色，三種角色的功能權限可以由系統管理者做適當的變更及設定。
2. 員工查詢：提供員工註冊後上網查詢個人的刷卡記錄及門禁權限。
3. 使用者帳號設定初次使用可以使用系統預設密碼或自訂密碼，登入後再由使用者自行變更密碼。



#### ◎ 使用者權限管理：

1. 系統可以對操作員或操作群組個別設定系統功能權限、單位管理權限、群組權限、門禁組權限以及門禁點權限。
2. 操作員帳號向下建立新帳號時，新帳號各功能權限受限於操作員帳號權限的範圍。
3. 系統權限功能，系統各功能項目都可以選擇是否授權帳號使用。
4. 單位權限功能，分配各帳號可以查詢、管理的單位。
5. 群組權限功能，管理員先建立操作群組設定各項權限範圍，然後再建立操作員帳號設定群組權限，快速完成帳號權限設定。
6. 門禁組權限功能，分配各帳號可以管理設定通行權限的門禁組。
7. 門禁點權限功能，分配各帳號可以管理設定通行權限的門禁點。

#### ◎ 修改密碼，提供系統使用者可以自行修改登入密碼，但使用者無權修改帳號名稱。

#### ◎ 裝置規劃：

1. 系統與設備採TCP/IP通訊方式做資料傳輸。
2. 通訊方式設定完成後，系統可以偵測線上裝置，將已連線的裝置顯示供管理員快速建立與編輯。
3. 系統可以讀取控制器及卡機的參數，以便快速建立各項參數並儲存至資料庫做保存。



#### ◎ 系統事件查詢：

1. 可以查詢門禁權限、單位資料、人員資料、門組定義、設備操作以及系統相關的各項歷史記錄。
2. 提供新增、更新、刪除、登錄等操作類型條件做搜尋。
3. 可以自行輸入日誌內容關鍵字做搜尋條件。
4. 可以自訂日期區間搜尋各項記錄。
5. 查詢結果可以匯出成Excel檔、HTML檔以及Text文字檔。



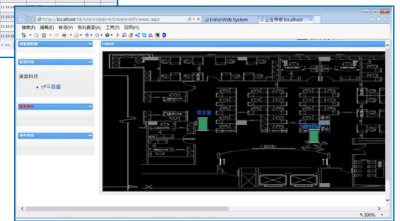
### ■ 應用系統(選購)

#### ◎ 事件監控系統：

1. 自訂監視點。
2. 照片顯示。
3. 警告事件提示。
4. 自訂提示音效檔。

#### ◎ 圖形監控系統

1. 自訂監視底圖
2. 即時顯示監視點狀態
3. 事件記錄與圖形同步顯示
4. 自訂監視點音效檔
5. 遠端開門
6. 監視點佈防/撤防



### ■ 系統需求

#### ◎ 系統環境

##### WEB伺服器 (建議配置)

1. WEB伺服器作業系統需支援Windows 2003、2008 Server。
2. 監視工作站作業系統支援Windows XP Professional以上。
3. 管理工作站作業系統支援Windows XP Professional，WEB Browser IE 8.0以上。
4. 系統資料庫支援Microsoft SQL Server 2005 Express以上版本。
5. Web Server 平台為 Microsoft IIS (Internet Information Services) 6.0 以上及 Microsoft .NET Framework version 2.0 redistributable package以上。

#### ◎ 支援機種 (V2.6)

本系統支援下列控制器，使用TCP/IP通訊方式：

|         |                                                        |
|---------|--------------------------------------------------------|
| 單門控制器   | RAC-940, RAC-942PM-RC, RAC-960, RAC-970                |
| 雙門控制器   | RAC-2000WS / RAC-2000WSN                               |
| 多門控制器   | RAC-2400 / RAC-2400N, GCU, NCU-3001                    |
| 生物識別控制器 | RAC-820F, RAC-820PMFV, RAC-852PMFV, RAC-960F, RAC-970F |
| 考勤機     | HTA-850, HTA-860                                       |
| 生物識別考勤機 | HTA-852F, HTA-860F                                     |
| 信箱控制器   | HDE-970PM-R, HDE-970PE-R                               |
| 電梯控制器   | HDE-100                                                |
| 停車控制器   | HDP-100                                                |

#### 軟體：

1. WEB伺服器作業系統需支援Windows 2003、2008 Server。
2. 監視工作站作業系統支援Windows XP Professional以上。
3. 管理工作站作業系統支援Windows XP Professional，WEB Browser IE 8.0以上。
4. 系統資料庫支援Microsoft SQL Server 2005 Express以上版本。
5. Web Server 平台為 Microsoft IIS (Internet Information Services) 6.0 以上及 Microsoft .NET Framework version 4.0 redistributable package以上。